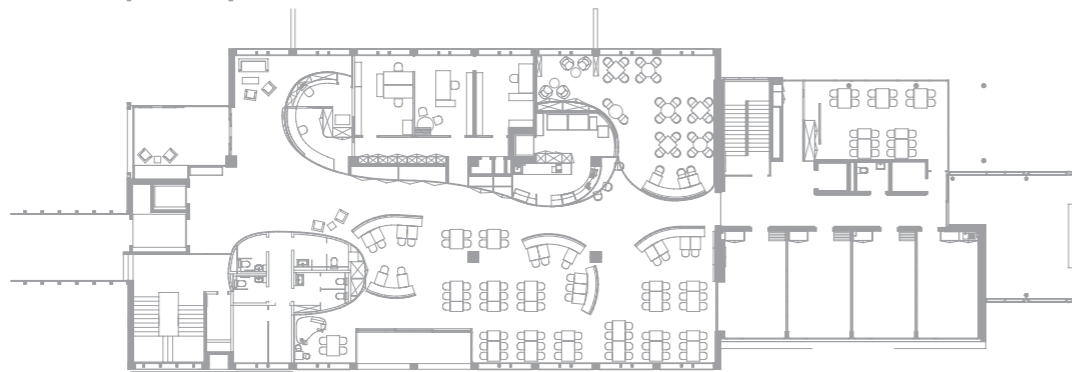
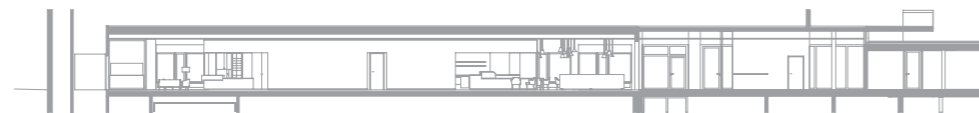




Schwarzplan



Erdgeschoss



Schnitt

Mit der Neugestaltung des Erdgeschosses im Haus Weinberg wird eine zeitgenössische, sowie den Anforderungen entsprechende Umgebung für Bewohner, Besucher, Gäste und Mitarbeiter geschaffen. Zwei Körper, die sich in Form und Materialität vom Bestand abheben aber dennoch mit ihm verschmelzen, bilden das neue Erscheinungsbild des Erdgeschosses. Sie wirken raumbildend und beherbergen gleichzeitig wichtige Funktionen. Auch der Nutzungsflexibilität wur-

de Rechnung getragen. Die Sitzbänke, die raumbildend wirken, sind mobil und lassen sich mit wenigen Handgriffen an einen anderen Standort rollen, um je nach Bedürfnis andere Formen und Bereiche zu bilden. Zudem kann das Café mit einem Akustikvorhang abgetrennt werden, ohne die übrigen Funktionen im Erdgeschoss zu beeinträchtigen. So entsteht ein behagliches Raumgefühl. Zu diesem Empfinden tragen auch die gewählten Materialien und Farben bei.

