

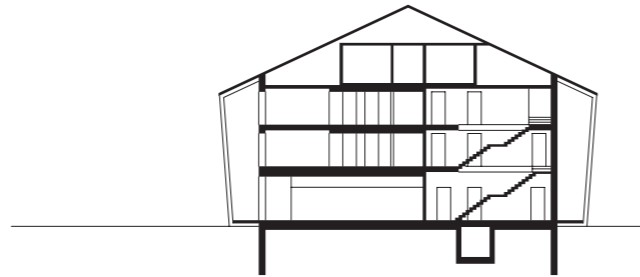
**Jugendherberge Freudenstadt
Freudenstadt, DE**

Bauherr: Kruck+Partner
Wohnbau und Projektentwicklung GmbH & Co. KG
Bruttorauminhalt: 19.600 m³
davon 4.000 m³ überdachter Luftraum
Nutzfläche: 3.350 m²
42 Zimmer / 150 Betten
Wettbewerb: 2019

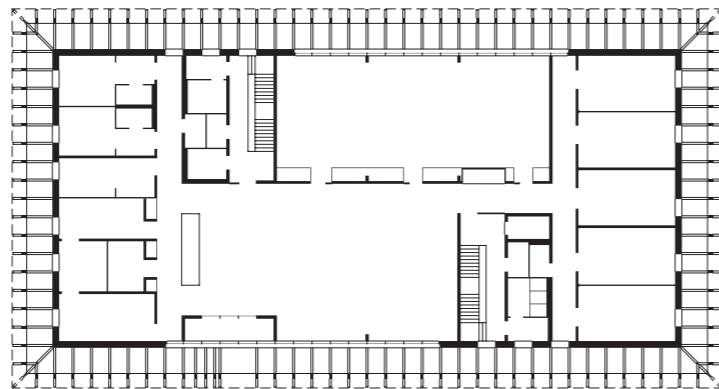
Baumschlager
Hutter
Partners



Schwarzplan



Schnitt



Erdgeschoss

In Anlehnung an die historische Bauform des „Schwarzwaldhauses“ steht das Dach im Mittelpunkt der Architektur. Die Holz-Rippen unterstützen das Bild des Daches als Großform und führen die Dachstruktur auch an der Fassade weiter sichtbar nach außen. Holz als lokales Baumaterial schafft den Bezug zur Geschichte der örtlichen Baukultur.

Der Neubau wird eingebettet in die städti-

schen Sport- und Freizeitanlagen der Stadt Freudenstadt [Hallenbad | Freibad | Veranstaltungshallen]. Der Baukörper folgt den historischen Flurgrenzen und wird abgerückt von den Parkplatzflächen positioniert. Durch den natürlichen Geländeverlauf wird ein Sockelgeschoss mit darauf folgenden drei Vollgeschossen und ein teilweise ausgebautes Dachgeschoss ausgebildet.

