

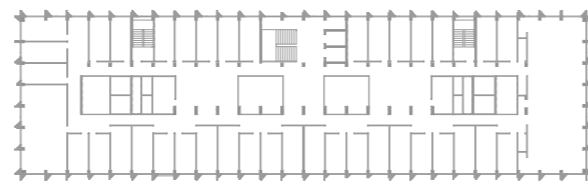
**Wettbewerb EPO Bürogebäude  
Wien, AT**

Bauherr: Europäisches  
Patentamt Wien  
Bruttogeschossfläche: 6.132 m<sup>2</sup>  
Bruttorauminhalt: 18.259 m<sup>3</sup>  
Wettbewerb: 2021

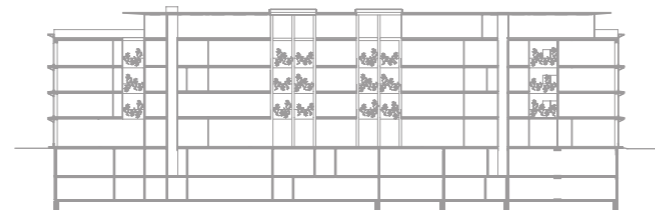
Baumschlager  
Hutter  
Partners



Schwarzplan



Erdgeschoss



Schnitt



Unsere Herangehensweise an Projekte spiegelt die Lebensdauer der Bauteile wider: Ausgehend vom Grundstück über die Primärstruktur zur Gebäudehülle, dem Grundrisslayout und schlussendlich den Oberflächen werden die Elemente so betrachtet, wie sie ihrem Lebenszyklus entsprechen.

Bei diesem Projekt gehen wir zurück zum „Kapitel Primärstruktur und Sicherheit“. In diesem betrachten wir die bestehende Struktur und deren Ertüchtigung

sowie die Anordnung der Erschließungskerne, welche die zukünftige Flexibilität des Gebäudes maßgeblich beeinflussen.

Anschließend wird das Thema „Gebäudehülle und Technik“ bearbeitet, in dem die Wechselwirkung zwischen der Fassade und der Haustechnik betrachtet wird. Das Raumprogramm wird in „Funktionen und Layout“ nachgewiesen. Der Themenkreis „Oberflächen und Ausbauelemente“ bildet den Abschluss.

